



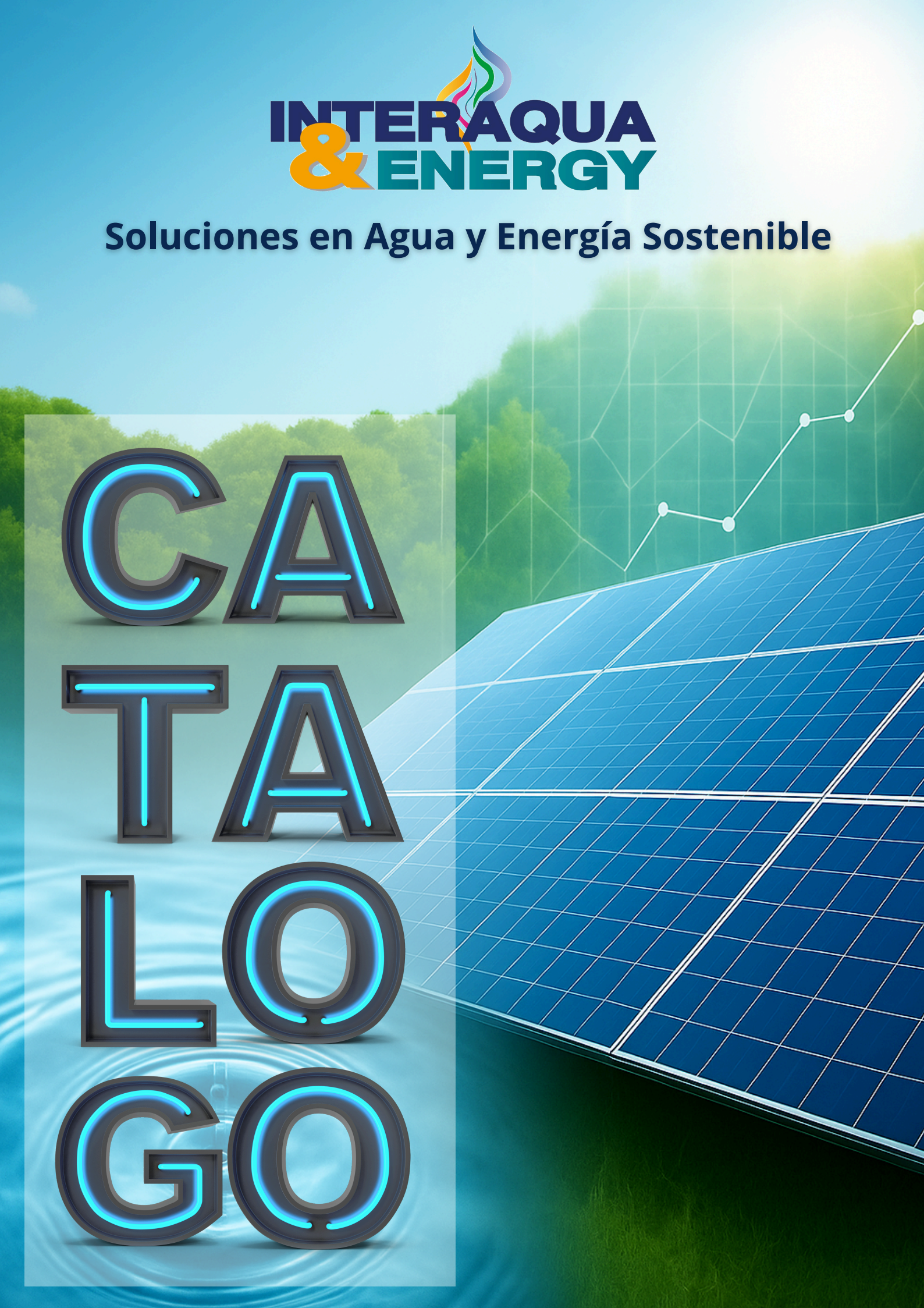
**Soluciones en Agua y Energía Sostenible**

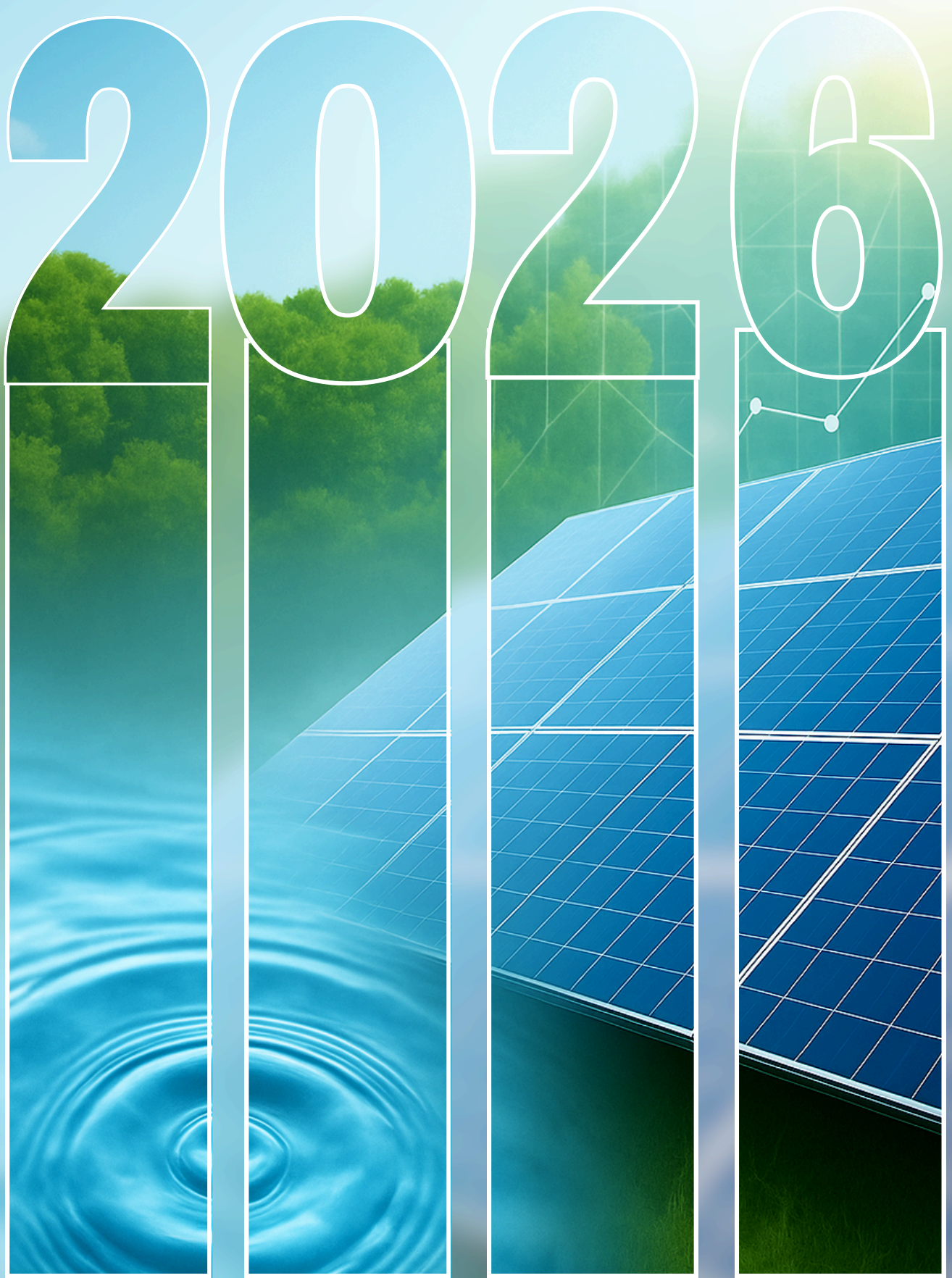
**CA  
TA**

**T  
A**

**L  
O**

**G  
O**





[www.interaqua-energy.com](http://www.interaqua-energy.com)



# ¿QUIÉNES SOMOS?

Somos una empresa colombiana dedicada a la importación y exportación de tecnologías orientadas a la mitigación del cambio climático. Proveemos soluciones integrales y de alta calidad para el **tratamiento de agua para consumo y aguas residuales** en hogares, industrias y entidades municipales.

Además, ofrecemos equipos y tecnologías para la implementación de **sistemas fotovoltaicos e iluminación solar**, promoviendo un modelo energético sostenible y eficiente.

Nuestras soluciones están diseñadas para ser amigables con el medio ambiente y adaptarse a las necesidades específicas de cada cliente. Contamos con un equipo de profesionales altamente calificados, comprometidos con mejorar la calidad de vida de las personas y preservar los recursos naturales.



# ¿QUÉ OFRECEMOS?



Productos y servicios para la puesta en marcha de sistemas fotovoltaicos (ON GRID – OFF GRID – HÍBRIDOS) con paneles solares teniendo en cuenta las necesidades de nuestros clientes.



Soluciones eficientes para la iluminación, contamos con luminarias solares que se adaptan a espacios exteriores e interiores. Productos ideales para satisfacer las necesidades energéticas en hogares, espacios públicos, conjuntos cerrados, fincas, vías públicas, entre otros.



Soluciones de tratamiento de agua para el hogar, colegios, centros de salud y empresas.



Suministro, diseño y puesta en marcha de sistemas de tratamiento de agua potable y residual a nivel municipal, industrial y residencial.



Obtención de agua potable a través de sistemas de tratamiento por filtración básica, ultrafiltración, ósmosis inversa y sistemas combinados (UF/RO/UV).



---

# LUMINARIAS SOLARES

---

**1 Equipo**  
**0 Cables**



**SALE**

**Sensor de movimiento**

**LED de 1300 Lm**



**Panel Solar Fotovoltaico**

**Sensor de movimiento**

**LED de 3900 Lm**



**Panel Solar Fotovoltaico**



**GARANTÍA  
5 AÑOS**



**GRADO IP  
95**



**PANEL SOLAR  
MONOCRISTALINO**

## LUMINARIA SOLAR LED 80WPRO



REFERENCIA	PANEL SOLAR	POTENCIA DE ENTRADA	FLUJO LUMINOSO	TEMPERATURA DEL COLOR
SLSUN80PRO	18V / 80W	80 W	14.200 LM (Programables)	5.000K

### Configuración de Programación

CONFIGURACIÓN	TIEMPO DE TRABAJO (HORAS)	LUMENES	POTENCIA
1	4h + 4h + 4h	14.200   9.372   4.686	100%   66%   33%
2	4h + 4h + 4h	14.200   5.680   8.520	100%   40%   60%
3	12h	11.193	79%
4	14h	9.597	68%



**GARANTIA  
1 AÑO**

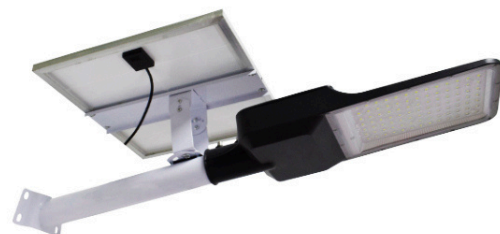


**GRADO IP  
95**



**PANEL SOLAR  
MONOCRISTALINO**

## LUMINARIA DE EXTERIOR



REFERENCIA	PANEL SOLAR	POTENCIA DE ENTRADA	FLUJO LUMINOSO	COLOR
SLSUN60	5V / 40 W	60W	5200 LM	LUZ BLANCA
SLSUN80	5V / 50 W	80W	3600 LM	LUZ BLANCA

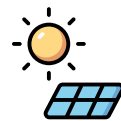
Horas de trabajo	10-12 Horas
Tiempo de carga	5 - 6 horas con sol brillante
Sensor de movimientos	Sí



GARANTIA  
1 AÑO



GRADO IP  
95



PANEL SOLAR  
MONOCRISTALINO

## REFLECTOR LED SOLARES



REFERENCIA	PANEL SOLAR	POTENCIA DE ENTRADA	FLUJO LUMINOSO	COLOR
FLOSUN50	5V / 6 W	50W	700 LM	LUZ BLANCA/CALIDA
FLOSUN100	5V / 10 W	100W	1400 LM	LUZ BLANCA/CALIDA
FLOSUN100 (RBG)	5V / 10 W	100W	1400 LM	RGB
FLOSUN200	5V / 20 W	200W	2700 LM	LUZ BLANCA
FLOSUN300	5V / 30 W	300W	4100 LM	LUZ BLANCA/CALIDA



**GARANTIA  
1 AÑO**



**GRADO IP  
95**



**PANEL SOLAR  
MONOCRISTALINO**

## SLSUNFR3 - AREAS EXTERNAS



**Control  
Remoto**

REFERENCIA	PANEL SOLAR	POTENCIA DE ENTRADA	FLUJO LUMINOSO	COLOR
SLSUNFR3	5V / 25 W	60 W	2.000 LM	NEUTRA

## REFLECTOR LED - 3 TEMP. DE CALOR



3 tonalidades de luz



Cálida - Neutra - Blanca



Regulador de  
Intensidad

REFERENCIA	PANEL SOLAR	POTENCIA DE ENTRADA	FLUJO LUMINOSO	COLOR
SLSUNFR3	5V / 25 W	60 W	2.000 LM	BLANCA , CALIDA Y NEUTRA



**GARANTIA  
1 AÑO**

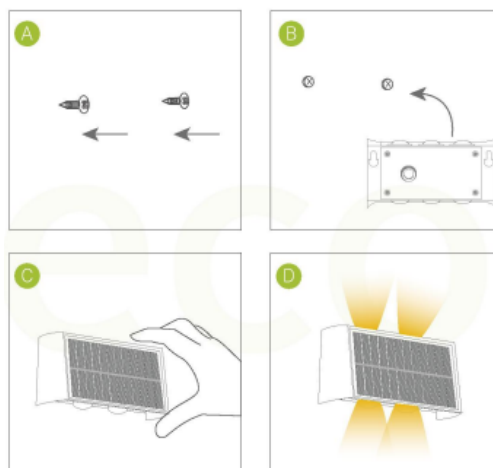
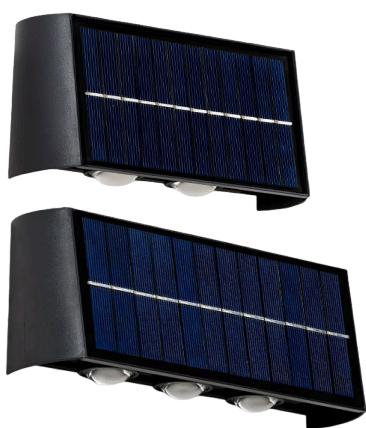


**GRADO IP  
95**



**PANEL SOLAR  
MONOCRISTALINO**

## APLIQUE SOLAR



REFERENCIA A	PANEL SOLAR	POTENCIA DE ENTRADA	FLUJO LUMINOSO	COLOR
APSUN6	6V / 1.5W	4W	100 LM	CALIDA
APSUN7	6V / 2.2W	6W	200 LM	CALIDA



REFERENCIA	PANEL SOLAR	POTENCIA DE ENTRADA	FLUJO LUMINOSO	COLOR
APSUN5	5.5V / 0.55W	5W	100 LM	NEUTRA

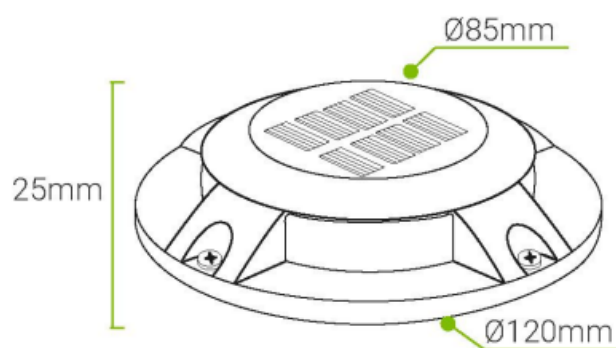
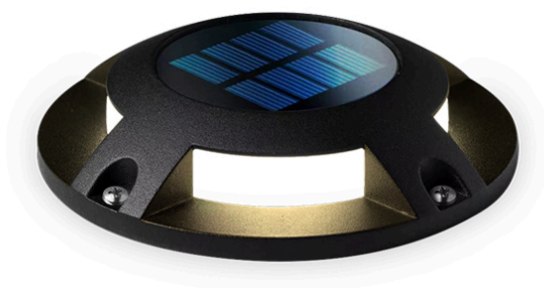


GARANTIA  
1 AÑO



GRADO IP  
95

## APLIQUE SOLAR LED PARA JARDÍN



LIBRE  
de Cables



FACIL  
Instalación



REFERENCIA	PANEL SOLAR	POTENCIA DE ENTRADA	FLUJO LUMINOSO	COLOR
APLSUN5	3.0V / 0.1W	5W	20 LM	CALIDA



GARANTIA  
1 AÑO



GRADO IP  
95



## LUMINARIA SOLAR DE INTERIORES



REFERENCIA	PANEL FLEXIBLE FS-8003	PANEL RIGICO HS-8003
HORAS DE TRABAJO	8 HORAS	
TIEMPO DE CARGA	6 - 8 HORAS (SOL BRILLANTE)	
SENSOR DE DESCARGA	12 - 36 HORAS	
CONTROL REMOTO	SI	

# SISTEMA FOTOVOLTAICO

---





## CARACTERISTICAS

- Alta eficiencia de conversión gracias a la tecnología de celdas Motech (Taiwán).
- Alta confiabilidad con una tolerancia de potencia garantizada de  $\pm 3\%$ , asegurando un óptimo retorno de inversión.
- Resistencia a altas presiones de viento y variaciones extremas de temperatura.

## CALIDAD Y SEGURIDAD

Garantía de salida de potencia transferible hasta 25 años:

- 5 años  $\geq 95\%$
- 12 años  $\geq 90\%$
- 18 años  $\geq 85\%$
- 25 años  $\geq 80\%$

Estricto control de calidad bajo estándares internacionales.

Certificaciones:

- ISO 9001:2008 (Gestión de calidad)
- IEC61215, IEC61730, VDE
- Conformidad CE

## APLICACIONES RECOMENDADAS

- Tejados residenciales
- Cubiertas comerciales e industriales
- Estaciones y granjas solares
- Aplicaciones conectadas a red





PANEL SOLAR  
POLICRISTALINO

# PANELES SOLARES



POTENCIA	100W	150W	250W
VOLTAJE (Voc)	22.39 VDC	22.39 VDC	22.39 VDC
CORRIENTE (LSC)	5.69 A	5.69 A	5.69 A
RESISTENCIA	UNA ESFERA DE ACERO DE 227g CAE A 1 m DE ALTO A 60 m/s DE VIENTO		

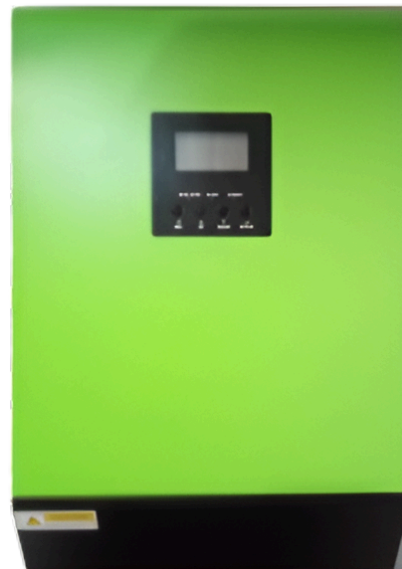




**GARANTIA  
1 AÑO**

## INVERSORES

Salida de onda sinusoidal pura, THD<3%. Diseño de transformador de baja frecuencia. Controlador: MPPT. Pantalla LCD. Función de protección. Fácil instalación, controles simples.



REFERENCIA	COIN-1	COIN-2	COIN-3	COIN-10	COINV-1
DIMENSIONES (cm)	58*22*51.5			45*75*11	35.5*27.2*10
POTENCIA	1 KVA	2 KVA	3 KVA	10 KVA	1 KVA
VOLTAJE DE CARGA (VDC)	56.8			278.8	12
PESO	35 Kg			120 Kg	6.8 Kg



## INVERSORES - 10 KVA



GARANTIA  
1 AÑO

El inversor trifásico serie BG es una nueva generación de inversores de cadena fotovoltaica. Esta serie adopta las últimas tecnologías y la combinación de un tipo topología de tres niveles con SVPWM.

### VENTAJAS:

- Tamaño compacto.
- Peso ligero.
- Fácil instalación y mantenimiento
- Precios competitivos.



# TRATAMIENTO DE AGUAS

A graphic illustration of water treatment. A stream of clear water falls from the top right into a pool of water. The water surface is broken by ripples and bubbles. Below the surface, the water is filled with numerous small, clear bubbles, suggesting aeration or filtration. The background is a light blue gradient, and a solid orange horizontal bar is positioned below the title text.



## LINEA HOGAR

Ideal para fincas, casas, oficinas, cafeterías, gimnasios, etc.  
Fácil instalación.

### SISTEMA DE FILTRACIÓN DE UNA ETAPA



#### Filtro de carbón activado en block (CTO):

Elimina olores, sabores desagradables, cloro, sedimentos orgánicos y partículas en suspensión mayores a 5 micras.

### SISTEMA DE FILTRACIÓN DE DOS ETAPAS

#### 1. Filtro de sedimentos de polipropileno:

Remueve partículas de tierra, polvo y otros sedimentos sólidos.

#### 2. Filtro de carbón activado en block (CTO):

Reduce olores, sabores, cloro, compuestos orgánicos y partículas suspendidas mayores a 5 micras.





## SISTEMA DE FILTRACIÓN DE TRES ETAPAS



### 1. Filtro de sedimentos de polipropileno:

Retiene impurezas como tierra, polvo y partículas sólidas.

### 2. Filtro de carbón activado en block (CTO):

Absorbe olores, sabores, cloro y sedimentos orgánicos superiores a 5 micras.

### 3. Luz ultravioleta:

Esteriliza el agua eliminando bacterias, virus y microorganismos patógenos.

## SISTEMA DE FILTRACIÓN POR ÓSMOSIS INVERSA (6 ETAPAS)

REFERENCIA	RO304A-75G-NAC
TAMAÑO	43*16*43.5 cm
POTENCIA NOMINAL	36 W
TASA DE FLUJO	11.8 L/H
CAPACIDAD DE FILTRACIÓN	284 L/DÍA (75 GALONES)

### Incluye:

- 3 etapas de pretratamiento
- Membrana de ósmosis inversa
- Etapa de remineralización
- Lámpara UV para desinfección



**Incluye grifo tipo cuello de ganso.**



## SISTEMA DE PURIFICACIÓN POR ULTRAFILTRACIÓN DE 75 G (6 ETAPAS)

Ideal para fincas, casas campestres y spas. De fácil instalación y con un amplio rango de capacidades, cuenta con 3 etapas de pretratamiento, unidad de ultrafiltración, etapa de remineralización, lámpara UV y una capacidad de filtración de hasta 75 galones por día (284 litros/día).

REFERENCIA	YC-UF-F16
TAMAÑO	47 * 38 * 39 cm
POTENCIA NOMINAL	0.66 gpm





# LINEA EMPRESARIAL

Sistema de tratamiento de agua por ósmosis inversa, diseñado para aplicaciones industriales, comerciales y comunitarias. Ideal para la producción de agua de alta pureza, libre de microorganismos patógenos y apta para diversos usos.

## PLANTA DE ÓSMOSIS INVERSA DE 500L/HORA

REFERENCIA	YC-UF-F16
FILTRO DE CARBONO	1 UND
MEMBRANA RO4040	2 UND
FILTRO DE ARENA	1 UND
CAPACIDAD	500 litros / hora (132 galones / hora)





## PLANTA DE ÓSMOSIS INVERSA DE 2000L/HORA

Sistema compacto de purificación de agua diseñado para aplicaciones industriales, comerciales y comunitarias que requieren alta calidad de agua libre de sales, metales pesados y contaminantes.



REFERENCIA	RO-500
FILTRO DE CARBONO	1 UND
MEMBRANA RO4040	8 UND
FILTRO DE ARENA	1 UND
CAPACIDAD	2000 litros / hora (528 galones / hora)



# LINEA MICROEMPRESARIAL

## UNIDAD DISPENSADORA DE AGUA TIPO FUENTE

Apropiada para instituciones educativas y espacios con alta afluencia de personas. Equipada con sistema de pre filtración, ultrafiltración y desinfección por luz ultravioleta (UV). Ofrece una capacidad de tratamiento de hasta 1.514 litros por día (400 galones/día).



REFERENCIA	YC-UF-H07
TAMAÑO	50 * 25 * 50 cm
VOLTAJE	220 V/ 60 Hz



## UNIDAD DISPENSADORA DE AGUA TIPO INDUSTRIAL

Incluye sistema de prefiltración, unidad de ósmosis inversa, ultrafiltración y desinfección por luz ultravioleta (UV), garantizando agua de alta pureza para diversos usos.

REFERENCIA	YC-RO400G-B04
TAMAÑO	57 * 40 * 98 cm
VOLTAJE	15.5 - 63 L/H
CAPACIDAD	Hasta 1514 Litros / día (400 galones / día).



## DISPENSADORA DE AGUA INTEGRADA A LLENADO DE BIDONES

Cuenta con 3 etapas de pretratamiento, unidad de ósmosis inversa, etapa de remineralización y sistema de desinfección UV. Sistema de llenado manual mediante botonera.

REFERENCIA	YC-RO400G-B04
TAMAÑO	57 * 40 * 98 cm
VOLTAJE	15.5 - 63 L/H
CAPACIDAD	hasta 1.514 litros por día (400 galones/día)





## DISPENSADORA DE AGUA INTEGRADA A LLENADO DE BIDONES A MODO TARJETAS

Consta de 7 etapas de filtración distribuidas de la siguiente manera:

- 4 etapas de pretratamiento
- Unidad de ósmosis inversa
- Etapa de re-mineralización
- Desinfección por luz ultravioleta (UV)

Cuenta con sistema dispensador de agua con unidad de recaudo mediante monedas, opción de billetes (bajo pedido) o modalidad de tarjetas de recarga.

REFERENCIA	YC-RO800G-S02
TAMAÑO	50 * 45 * 54.5 cm
VOLTAJE	110V - 220V
CAPACIDAD	3028 Litros / día (800 galones / día)





## MEMBRANA DE ULTRAFILTRACIÓN HORIZONTAL

REFERENCIA	UFP-5000
TAMAÑO	46 * 61 * 22 cm
CAPACIDAD	5000 L / h
MEMBRANA	1
MATERIAL	ACERO INOXIDABLE





# LÍNEA DE ULTRAFILTRACIÓN

## FILTROS PURIFICADORES UF

REFERENCIA	UFPR-500
TAMAÑO	31 * 23 * 30 cm
CAPACIDAD	500 L / H
MEMBRANA	3
MATERIAL	ACERO INOXIDABLE



REFERENCIA	UFPR-1000
TAMAÑO	31 * 23 * 30 cm
CAPACIDAD	1000 L / H
MEMBRANA	6
MATERIAL	ACERO INOXIDABLE





## MEMBRANAS CON ULTRAFILTRACIÓN DE 0.01, 0.02 Y 0.05 MICRAS



REFERENCIA	MUM-01	MUM-02	MUM-05
TAMAÑO	13 * 13 * 49 CM		
CAPACIDAD	0.01 micras	0.02 micras	0.05 micras
TASA DE FLUJO	40 - 70 L/H		






# PROCESO DE COMPRA

## Contactos


Escríbenos y solicita la referencia deseada:

 (+57) 317 433 1526

 (+57) 318 243 1534

 @interaqua.energy

## Métodos de pago

 Transferencia bancaria

 Efectivo

## Compra online

También puedes comprar online por nuestra web:

[www.interaqua-energy.com](http://www.interaqua-energy.com)

# INTERAQUA & ENERGY

